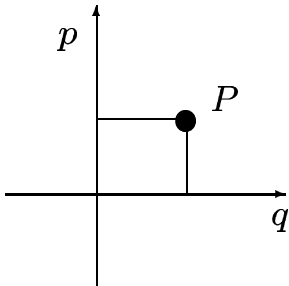
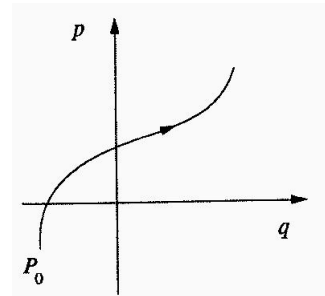


spazio delle fasi

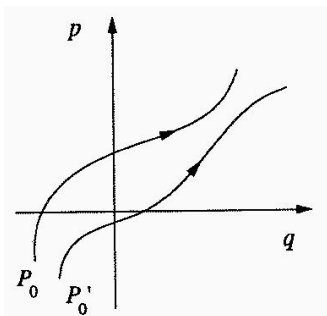


atto di moto \Leftrightarrow punto P

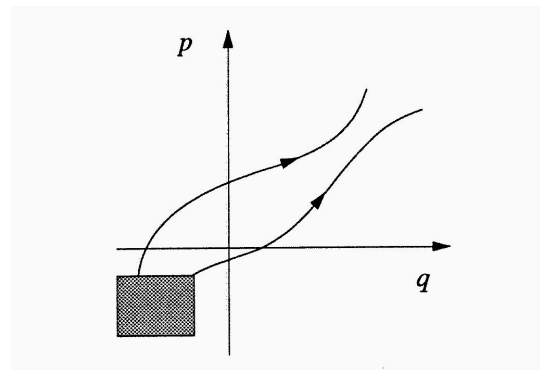


evoluzione temporale \Leftrightarrow traiettoria

condizioni iniziali \Leftrightarrow punto P_0



a condizioni iniziali distinte
corrispondono traiettorie
che non si intersecano mai



conoscenza approssimata
delle coordinate (q, p) iniziali
non permette di prevedere
quale traiettoria viene percorsa